

Добринское

БЮРО ТЕХНИЧЕСКОЙ ИНВЕНТАРИЗАЦИИ

ГОРОД (ПОС.) Добрин

Форма технического паспорта утверждена приказом министра жилищно-коммунального хозяйства БССР от 13.02.89 г. № 31

ТЕХНИЧЕСКИЙ ПАСПОРТ НА ОБЩЕСТВЕННОЕ ЗДАНИЕ (СООРУЖЕНИЕ)

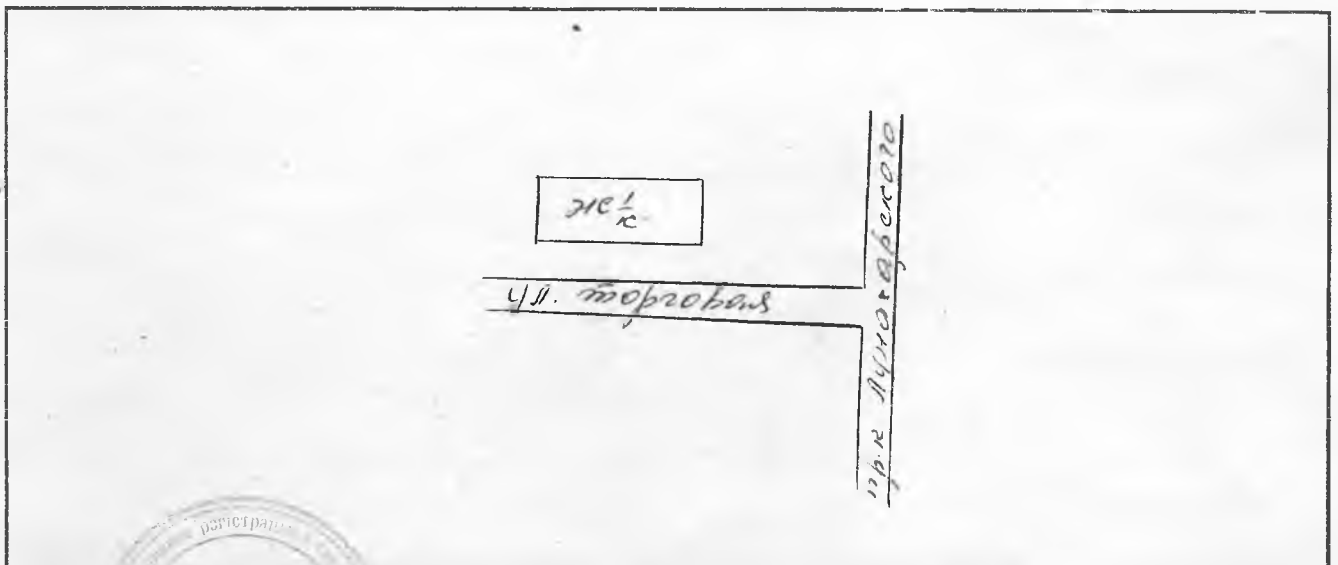
СОСТАВЛЕН ПО СОСТОЯНИЮ НА " " 08 . 1998 г.

АДРЕС: ул. Торговая (склад соли)

ВЛАДЕЛЕЦ ТЭО Добринского района

ОСНОВАНИЕ ВЛАДЕНИЯ Решение Добринского горисполкома от 16.11.94 №122. Справка о балансовой ст-сти от 10.05.98г.

СХЕМА РАСПОЛОЖЕНИЯ ЗДАНИЯ (СООРУЖЕНИЯ)



НАЧАЛЬНИК БЮРО ТЕХНИЧЕСКОЙ ИНВЕНТАРИЗАЦИИ

(С. П. Латышка)

М. П.

1. РЕСПУБЛИКА	РЕСПУБЛИКА БЕЛАРУСЬ	1500000000
2. ОБЛАСТЬ	<u>Гомельская</u>	3000 000 000
3. ГОРОД (ПОСЕЛОК И ДР.)	<u>г. Добруш</u>	3405 000 000
4. РАЙОН		
5. СЕЛЬСКИЙ СОВЕТ		
6. УЛИЦА	<u>Торговая</u>	
7. НОМЕР ДОМА		11. КВАРТАЛ
8. НОМЕР КОРПУСА		12. НОМЕР УЧАСТКА
9. ИНВЕНТ. НОМЕР		13. НОМЕР КАРТОГРАММЫ
10. ЛИТЕР	<u>ж/к</u>	14. КАТЕГОРИЯ ФОНДА
		0810

1. ТЕХНИЧЕСКАЯ ХАРАКТЕРИСТИКА ЗДАНИЯ (СООРУЖЕНИЯ)

склад солей
(назначение, количество мест, посещений и т. д.)

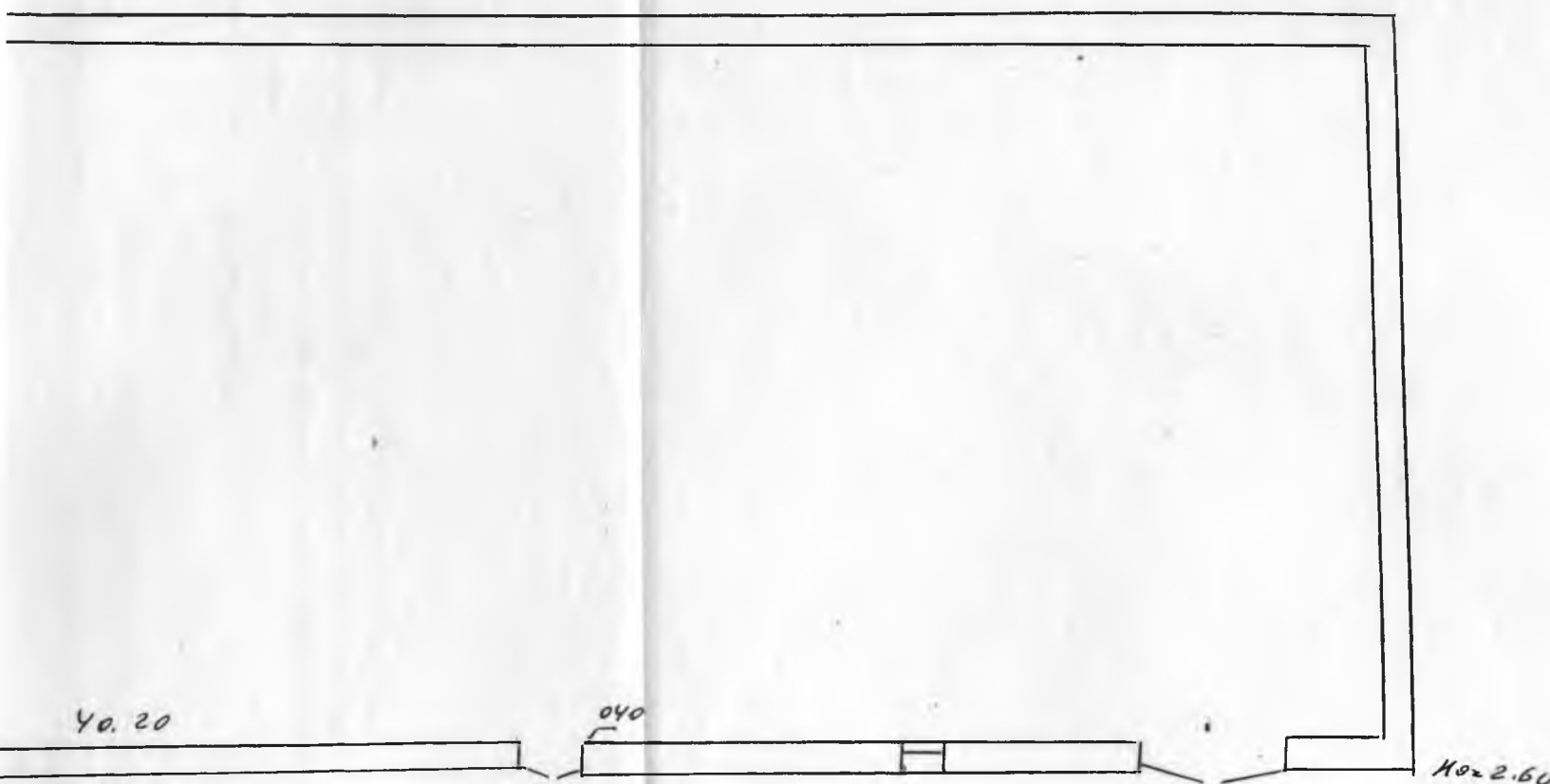
2. СОБСТВЕННИКИ (ФОНДОДЕРЖАТЕЛИ)	Долевое участие	№ реестра
<u>Т/ЗО Добрушское райгто</u>	<u>полное</u>	

3. ОБЩИЕ СВЕДЕНИЯ

1. СЕРИЯ, ТИП ПРОЕКТА		9. ЧИСЛО КВАРТИР ШТ.	
2. ЧИСЛО ЭТАЖЕЙ ШТ.	<u>1</u>	10. ЧИСЛО ЖИЛЫХ КОМНАТ ШТ.	
3. ПЛОЩАДЬ ЗАСТРОЙКИ В КВ.М.	<u>431</u>	11. МАТЕРИАЛ СТЕН	<u>к</u>
4. ОБЪЕМ ЗДАНИЯ КУБ.М.	<u>1119</u>	12. ГОД ПОСТРОЙКИ	
5. ОБЩАЯ ПЛОЩАДЬ ЗДАНИЯ КВ.М.		13. ВОССТАНОВИТЕЛЬНАЯ СТОИМОСТЬ, РУБ.	
5. А. в том числе ПОДВАЛА КВ.М.		14. ДЕЙСТВИТЕЛЬНАЯ СТОИМОСТЬ, РУБ.	
6. ПЛОЩАДЬ НЕЖИЛЫХ ПОМЕЩЕНИЙ КВ. м.		15. ФИЗИЧЕСКИЙ ИЗНОС В %	<u>41</u>
7. ПОЛЕЗНАЯ ПЛОЩАДЬ ЖИЛЫХ ПОМЕЩЕНИЙ КВ. М.		16.	
8. ЖИЛАЯ ПЛОЩАДЬ КВ.М			

9. ТЕХНИЧЕСКОЕ ОПИСАНИЕ КОНСТРУКТИВНЫХ ЭЛЕМЕНТОВ И ИНЖЕНЕРНОГО ОБОРУДОВАНИЯ
ОСНОВНОГО СТРОЕНИЯ

№ п/п	Наименование конструктивных элементов	Описание конструктивных элементов (материал, конструкция, отделка и прочие)	Износ %	
1	2	3	4	
1	Фундамент	кирпичный	45	
2	а. Наружные, внутрен. капит. стены	кирпичные 7-40	40	
	Б. Перегородки			
3	Перекрытия	Чердачные		
		Междуэтажные		
		Подвальные		
4	Крыша	шиферная	45	
5	Полы	бетонные	35	
6	Проемы	Оконные	одинарные	40
		Дверные	простые	40
7	Отделочные работы	Наружная отделка а.		
		б.		
		Внутренняя отделка		
8	Санитарно- и электротехн. работы	Центральное отопление		
		Печное отопление		
		Водопровод		
		Электроосвещение		
		Радио		
		Телефон		
		Телевидение		
		Ванны	с газов. колонкой	
			с дров. колонкой	
			с гор. водой	
		Горячее водоснабжение		
		Вентиляция		
		Газоснабжение		
		Мусоропровод		
Лифты				
Канализация				
9	Разные работы			



Дата:	
Бир:	
Имя:	
Класс:	
группа:	
№:	
Имя:	

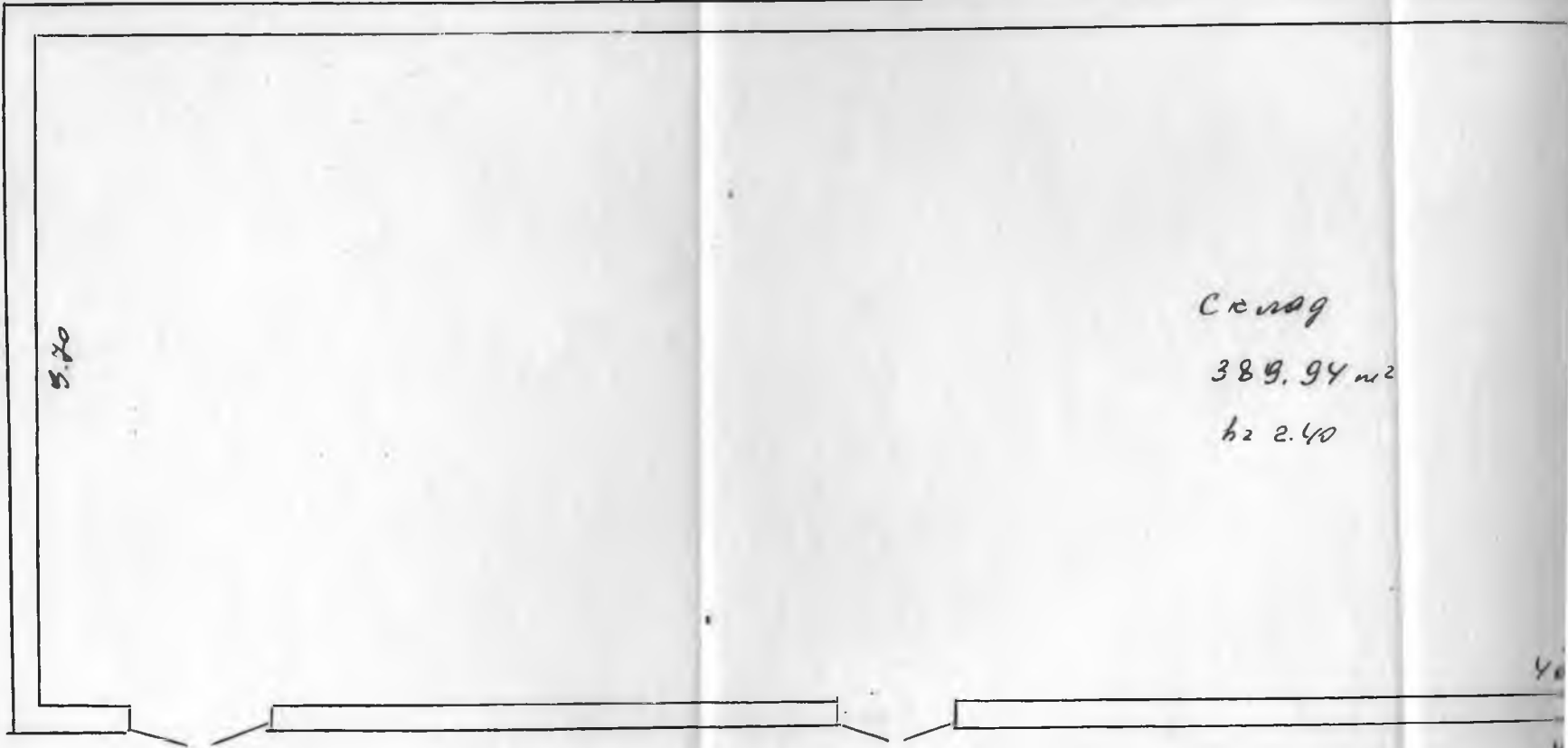
Добрыня
Сопробас (смаг соней)

08 38 ефл
08 38 ефл
08 38 ефл

201/к

10.50

5.20



Cenaq

389.94 m²

h2 2.40

40

РЕСПУБЛИКА БЕЛАРУСЬ
ЕДИНЫЙ ГОСУДАРСТВЕННЫЙ РЕГИСТР НЕДВИЖИМОГО
ИМУЩЕСТВА, ПРАВ НА НЕГО И СДЕЛОК С НИМ

Государственный комитет по имуществу Республики Беларусь

РУП "Гомельское агентство по государственной регистрации и земельному
кадастру"

Гомельский межгородской филиал

Добрушское бюро

**СВИДЕТЕЛЬСТВО (УДОСТОВЕРЕНИЕ) № 311/312-2755
О ГОСУДАРСТВЕННОЙ РЕГИСТРАЦИИ**

По заявлению от 8 декабря 2006 г. № 14903/06:312
в отношении земельного участка с кадастровым номером:
321250100002000394 расположенного по адресу: Гомельская обл., Добрушский р-н,
г. Добруш, ул. Торговая, площадью 0,1091га., назначение - Земельный участок для
обслуживания солевого склада

произведена государственная регистрация:

1. · перехода права постоянного пользования на земельный участок
Правообладатель: Добрушское районное потребительское общество

Приложение:

1. Земельно-кадастровый план земельного участка.

Примечание: нет

Свидетельство составлено 8 декабря 2006 г.

Регистратор: *Смирнов Матвей Владимирович*

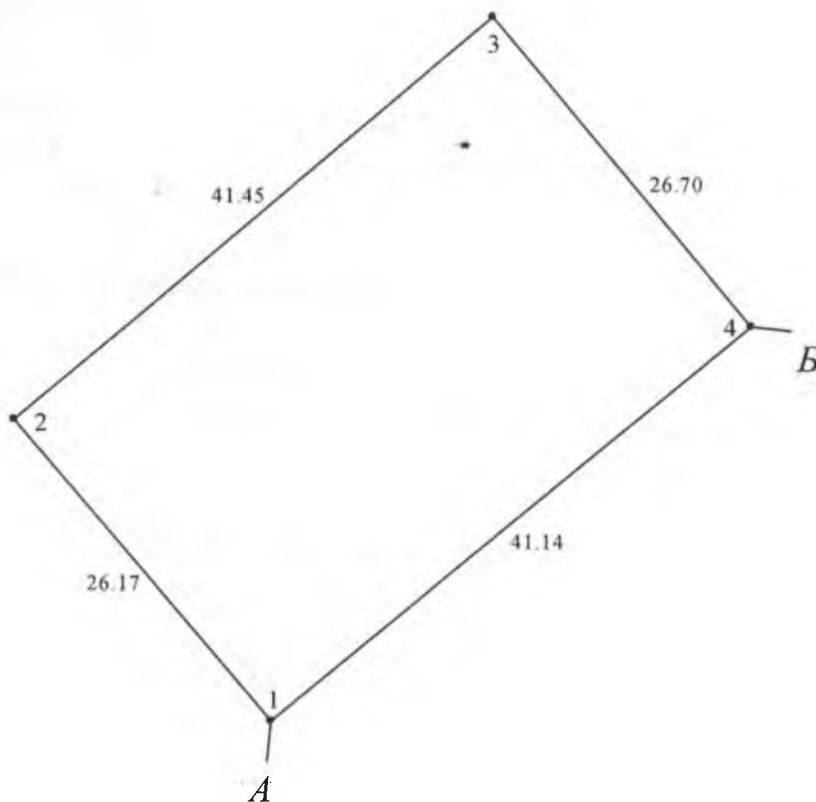
312



М.П.

ЗЕМЕЛЬНО-КАДАСТРОВЫЙ ПЛАН ЗЕМЕЛЬНОГО УЧАСТКА

Кадастровый номер: **321250100002000394**
 Площадь участка: **0.1091 га**
 Адрес: **Гомельская обл., Добрушский р-н, г. Добруш, ул. Торговая**
 Целевое назначение: **Земельный участок для обслуживания солевого склада**
 Категория земель: **Земли населенных пунктов, садоводческих товариществ и дачного строительства**
 Масштаб плана: **1:500**



УСЛОВНЫЕ ОБОЗНАЧЕНИЯ

- граница земельного участка
- точка поворота границы земельного участка

ОПИСАНИЕ СМЕЖНЫХ ЗЕМЕЛЬ

От точки	До точки	Кадастровый блок и номер смежного земельного участка
А	Б	Земли Добрушского райисполкома
Б	А	Земли Транспортное Республиканское Унитарное предприятие "Гомельское отделение Белорусской"

Сведения об организации, выдавшей документ

Добрушское бюро Гомельского межгородского филиала Республиканского унитарного предприятия "Гомельское агентство по государственной регистрации и земельному кадастру"
 регистратор недвижимости

Смирнов М. В., 14.12.2006 14:35:12